

POLI-TAPE®



COLOR UP

PRINT AND PAINTABLE HEAT TRANSFER VINYL

THE EASIEST WAY TO BRING
COLOR ON YOUR TEXTILE!

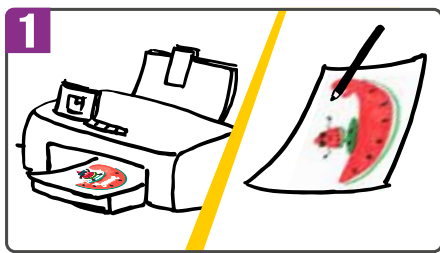


POLI-TAPE®

POLI-TAPE® COLOR UP

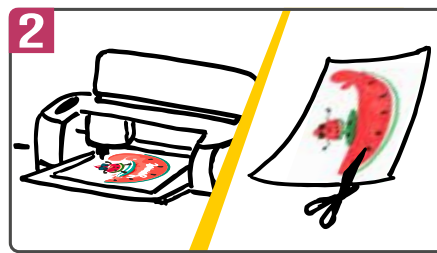
EN NO EXPENSIVE PENS OR PRINTERS NECESSARY! POLI-TAPE® COLOR UP CAN BE PAINTED WITH STANDARD INK PENS SUCH AS FELT PENS, FINELINERS, MARKERS, GEL PENS WATERCOLORS, ACRYL OR WAX CRAYONS. PRINTED WITH INKJET AND LASER PRINTERS AS WELL. FOR FURTHER DETAILS SEE DATA SHEET.

DE KEINE TEUREN STIFTE ODER DRUCKER NOTWENDIG! POLI-TAPE® COLOR UP KANN MIT HANDELSÜBLICHEN TINTENSTIFTEN WIE FILZSTIFTEN, FINELINERN, MARKERN, GELSTIFTEN, WASSERFARBEN, ACRYLFARBE ODER WACHSMALSTIFTEN BEMALT UND MIT TINTENSTRAHL- UND LASERDRUCKERN BEDRUCKT WERDEN. FÜR WEITERE DETAILS DATENBLATT BEACHTEN.



PRINT YOUR MOTIF ON POLI-TAPE® COLOR UP USING A PRINTER OR PAINT IT ON WITH PENS AND BRUSHES.

DRUCKE DEIN MOTIV SEITENRICHTIG MITTELS DRUCKER ODER MALE ES MIT STIFTEN UND PINSEL AUF POLI-TAPE® COLOR UP.



CUT OUT THE DRY MOTIF IN THE CORRECT DIRECTION USING A CUTTING PLOTTER OR SCISSORS.

SCHNEIDE DAS TROCKENE MOTIV SEITENRICHTIG MIT EINEM SCHNEIDEPLOTTER ODER EINER SCHERE AUS.



TRANSFER THE MOTIF WITH POLI-TACK 870. PRESS AT 160°C / 320°F FOR 15 SECONDS.*

ÜBERTRAGE DAS MOTIV MIT POLI-TACK 870. BEI 160°C / 320°F 15 SEKUNDEN VERPRESSEN.*

*WHEN TRANSFERRING A LASER PRINT: PRESS FOR 3 SECONDS, PEEL OFF THE APPLICATION TAPE COLD, PRESS FOR A FURTHER 15 SECONDS COVERED WITH A SILICONE PAPER

*BEI ÜBERTRAGEN EINES LASERDRUCKES: 3 SEKUNDEN VERPRESSEN, APPLICATION TAPE KALT ABZIEHEN, WEITERE 15 SEKUNDEN ABGEDECKT MIT EINEM SILIKONPAPIER VERPRESSEN



INKJET,
LASER
PRINTER



PAINT,
DRAW,
STAMP



160°C
320°F



15 SEC



2,5 - 3 BAR
MEDIUM
PRESSURE



40°C
TUMBLE DRY

BE YOURSELF, TOGETHER
FOLLOW US ON INSTAGRAM
@POLITAPE_OFFICIAL | @POLITAPE_US

WWW.POLI-TAPE.DE
WWW.POLITAPE.US

FOR YOUR
COLORFUL WORLD

POLI-TAPE Klebefolien GmbH
Zeppelinstraße 17, 53424 Remagen - GERMANY
Phone: +49 2642 98 36 0, Mail: info@poli-tape.de



PRODUCTVIDEO
PRODUKTVIDEO



DATA SHEET
DATENBLATT